

SERTİFİKA TÜRÜ

C-D-E

4. GRUP

KİTAPÇIK TÜRÜ

N

T.C.
MİLLÎ EĞİTİM BAKANLIĞI
YENİLİK VE EĞİTİM TEKNOLOJİLERİ
GENEL MÜDÜRLÜĞÜ

Ölçme, Değerlendirme ve Yerleştirme Grup Başkanlığı

MOTORLU TAŞIT SÜRÜCÜ ADAYLARI SINAVI
11/02/2012

Adayın Adı ve Soyadı :
Aday Numarası (T.C. Kimlik No) :

DERSLER	SORU SAYISI	TOPLAM SORU SAYISI	TOPLAM SÜRE (DAKİKA)
İLK YARDIM BİLGİSİ	30	120	150
TRAFİK VE ÇEVRE BİLGİSİ	50		
MOTOR VE ARAÇ TEKNİĞİ BİLGİSİ	40		

ADAYLARIN DİKKATİNE!

1. Sınav saat **11.00**'de başlayacaktır. Sınav başladıktan sonra ilk **60** dakika dolmadan dışarı çıkmayınız.
2. Sınav sırasında sözlük, hesap cetveli veya makinesi, çağrı cihazı, cep telefonu, telsiz, radyo gibi elektronik iletişim araçlarını yanınızda bulundurmuyunuz. Bu araçları kullanmanız ve kopya çekmeye teşebbüs etmeniz hâlinde sınavınız geçersiz sayılacaktır.
3. Başvuru şartlarını taşımadığınız hâlde sınava girmeniz, kopya çekmeniz, cevap kâğıdınızdaki fotoğraf ve bilgiler ile geçerli kimlik belgenizdeki (nüfus cüzdanı, pasaport veya sürücü belgenizdeki) bilgilerde uyumsuzluk olması, başka adayın sınav evrakını kullanmanız, geçerli kimlik belgenizi ve sınav giriş belgenizi ibraz edemediğiniz durumlarda sınavınız geçersiz sayılacaktır.
4. Elektronik iletişim araçlarıyla kopya çekmeniz, yerinize başka birinin sınava girdiğinin belirlenmesi veya organize olarak kopya çekme eylemine karıştığınızın tespit edilmesi durumunda bir yıl süreyle sınava alınmayacaksınız.
5. Sınavın değerlendirilmesi aşamasında, bilgisayar ortamında yapılan kopya analizinde ikili veya toplu kopya tespiti hâlinde sınavınız geçersiz sayılacaktır.

CEVAP KÂĞIDI VE SORU KİTAPÇIĞI İLE İLGİLİ AÇIKLAMALAR

1. Cevap kâğıdınızdaki bilgilerin doğruluğunu kontrol ediniz ve cevap kâğıdınızı mürekkepli kalemle imzalayınız.
2. **Adınıza düzenlenmiş cevap kâğıdı üzerinde belirtilen sertifika ve kitapçık türünüze uygun soru kitapçığını almamış iseniz, bunu salon görevlilerine bildirerek uygun kitapçıkla değiştirilmesini sağlamakla yükümlüsünüz.** Bu durumu salon görevlilerine bildirmedığınız ya da geç bildirdiğinizde tüm sorumluluk size ait olacaktır.
3. Cevap kâğıdı üzerinde kodlamalarınızı kurşun kalemle yapınız.
4. Değiştirmek istediğiniz bir cevabı, yumuşak silgiyle cevap kâğıdını örselemeden temizce siliniz ve yeni cevabınızı kodlayınız.
5. Soru kitapçığının sayfalarını kontrol ediniz, baskı hatası var ise değiştirilmesini sağlayınız.
6. Soru kitapçığının ön yüzündeki ilgili yerlere ad, soyad ve T.C. kimlik numaranızı yazınız.
7. Her sorunun dört seçeneğinden sadece biri doğrudur. Doğru seçeneği, cevap kâğıdınızın ilgili sütununa soru numarasını dikkate alarak yuvarlağın dışına taşırmadan kodlayınız. **Soru kitapçığı üzerinde yapılan cevaplandırmalar dikkate alınmayacaktır.**
8. Yanlış cevaplarınız dikkate alınmadan sadece doğru cevaplarınız üzerinden puanlama yapılacaktır.
9. Her ders kendi içerisinde **100** puan üzerinden değerlendirilecektir. Başarılı sayılabilmemiz için her dersten ayrı ayrı en az **70** puan almanız gerekir.
10. Soruları ve sorulara verdiğiniz cevapları, yanınızda götürmek amacıyla kaydetmeyiniz; hiçbir şekilde dışarı çıkarmayınız.
11. **Sınav bitiminde, sınav giriş belgesi, soru kitapçığı ve cevap kâğıdını salon görevlilerine teslim ediniz.**

Arka kapaktaki açıklamalara geçiniz.

1. Yanık derecesini belirlemede aşağıdakilerden hangisi diğerlerine nazaran **daha** önemlidir?

- A) Yanık yüzeyinin genişliği ve yanığın derinliği
- B) Yaralının üzerinde bulunan giysilerin cinsi
- C) Yakıcı etkiyi gösteren maddenin miktarı
- D) Yakıcı maddeyle temas şekli

2. Aşağıdakilerden hangisi burkulmanın tanımıdır?

- A) Eklem çevresinin şişmesi
- B) Eklemelerde görülen şekil bozukluğu
- C) Eklem yüzeylerinin kalıcı olarak ayrılması
- D) Eklem yüzeylerinin anlık olarak ayrılması

3. Aşağıdakilerden hangisi şokun belirtilerindedir?

- A) Deride kızarıklık olması
- B) Vücut sıcaklığının artması
- C) Nabzın süratli ve zayıf olması
- D) Solunumun aniden derinleşmesi

4. Kanama olan bölgeye turnike uygularken aşağıdakilerden hangisine dikkat edilmelidir?

- A) Vücutta yassı kemiklerin olduğu bölge olmasına
- B) Vücutta atardamarların geçtiği tek kemikli bölge olmasına
- C) Kemiklerin birleşme noktası olan eklem bölgesi olmasına
- D) Kalp seviyesinde bir bölge olmasına

5. Yetişkinde uygulanan kalp masajı uygulama bölgesi ve bası derinliği aşağıdakilerin hangisinde doğru olarak verilmiştir?

- A) Kaburganın sağ alt bölgesi (1 cm)
- B) Karnın sol üst bölgesi (3 cm)
- C) Göğüs kemiğinin ortası (5 cm)
- D) Göğüs kemiğinin 1/8'lik üst kısmı (7 cm)

6. Kazazedenin naklinden önce, yaralanmalarda uygulanan genel ilk yardım kuralı aşağıdakilerden hangisidir?

- A) Yarayı temiz pamukla kapatmak
- B) Yara üzerine tentürdiyot sürüp bırakmak
- C) Yara üzerine merhem sürüp yarayı sarmak
- D) Yarayı sargı bezi ile kapattıktan sonra yaralı bölgeyi sabitlemek

7. Aşağıdaki kazazedelerden hangisi kaza yerinden **ilk önce** taşınmalıdır?

- A) Birinci derece yanığı olan
- B) Solunum zorluğu çeken
- C) Ayağında çıkık olan
- D) Ölmüş olan

8. Seyir esnasında sürücü ve yolcuların emniyet kemeri kullanması, aşağıdakilerden hangisinin azalmasında etkili olur?

- A) Trafikteki görevli sayısı
- B) Şehir içindeki trafik kazaları
- C) Trafik kazalarındaki ölüm oranı
- D) Şehirler arasındaki trafik kazaları

9. İşitme yetersizliği olan sürücü adayı hangi durumda B sınıfı sürücü belgesi alabilir?

- A) İşitme cihazı ile belirli bir duyma yeterliliğine ulaşma şartı ile
- B) Araç kullanırken yanında birisini bulundurma şartı ile
- C) Sadece şehir içinde araç kullanma şartı ile
- D) Belli bir hızdan fazla seyretmeme şartı ile

10. Aşağıdakilerden hangisi elektrik çarpmasının vücuttaki etkilerinden biri **değildir**?

- A) Solunumun durması
- B) İshal veya kabızlık oluşması
- C) Akımın girip çıktığı yerde yanık oluşması
- D) Kalbin durması veya atımının düzensiz olması

11. Sindirim yolu zehirlenmelerinde aşağıdaki uygulamalardan hangisinin yapılması yanlıştır?
- A) Bilinci yerinde olmayan hastanın kusturulmaması
B) Zehirlenmenin neden kaynaklandığının belirlenmesi
C) Besin zehirlenmesi 2 saati geçmiş ise hastanın hemen kusturulması
D) Çamaşır suyu zehirlenmelerinde hastanın kesinlikle kusturulmaması ve bol su içirilmesi
12. İnsan vücudunda bulunan damarlarla ilgili olarak aşağıda verilen bilgilerden hangisi yanlıştır?
- A) Atardamarlar, kanı kalpten dokulara taşır.
B) Toplardamarlar, kanı kalpten vücuda taşır.
C) Kılcal damarlardaki kan basıncı diğer damarlardan azdır.
D) Atardamarlardaki kan basıncı, toplardamarlardan fazladır.
13. Vücudumuzda belli bir işlevi yerine getirmek amacıyla bir araya gelen organların oluşturdukları yapıya ne denir?
- A) Doku
B) Hücre
C) Sistem
D) Gövde
14. Aşağıdakilerden hangisi ruhsal yapısı bozuk sürücü davranışlarından?
- A) Hırslı ve kızgın olmamak
B) Kurallara uymaya özen göstermek
C) Başkalarının haklarına saygı göstermek
D) Kullandıkları her araçta geçiş üstünlüğünü kendilerine ait sanmak
15. Kaza yerindeki araçtan, yaralının çıkarılmasında ilk aşama aşağıdakilerden hangisidir?
- A) Tıbbi yardım istenmesi
B) Yaralıyı taşımak için sedye getirilmesi
C) Motorun durdurulup aracın sabitlenmesi
D) Yaralının araçtan çıkarılabileceği çıkış yerlerinin sağlanması

16. Araçlarda ilk yardım çantası bulundurulmasının amacı aşağıdakilerden hangisidir?
- A) Araç donanımını tamamlamak
B) Araç muayenelerinde göstermek
C) Trafik denetimlerinde göstermek
D) Kazalarda ilk yardım için kullanmak
17. Kırıkların ilk yardım sırasında atel ile tespit edilmesinin amacı nedir?
- A) Yeni kırıkların oluşmasını engellemek
B) Kırığın her yöne hareket etmesini sağlamak
C) Kırığın çevre dokulara zarar vermesini engellemek
D) Kapalı kırıkların açık kırık hâline gelmesini sağlamak
18. Aşağıdakilerden hangisi sürücüden kaynaklanan trafik kazası sebebidir?
- A) Alkollü olarak araç kullanması
B) Yol yapımında hata olması
C) Aracın bakımsız olması
D) Havanın yağışlı olması
19. Kaza yerindeki yaralı, sağlık kuruluşuna ne zaman sevk edilir?
- A) Yakınları geldikten sonra
B) Hiçbir müdahale yapılmadan önce
C) Kendine gelmesi sağlandıktan sonra
D) Hayati tehlikelerine karşı önlem alındıktan sonra
20. Başa alınan darbe sonucu kulağından kan gelen kazazedeye aşağıdakilerden hangisi uygulanır?
- A) Kan akan bölgesi üstte kalacak şekilde yan yatırılır ve kulak pamukla tıkanır.
B) Kan akan bölgesi altta kalacak şekilde yan yatırılır ve kanama engellenmez.
C) Sirtüstü yatırılarak ayakları yukarı kaldırılır.
D) Oturtulup kulağına pamuk tıkanır.
21. Aşağıdakilerden hangisi yan yatış pozisyonuna alınarak taşınabilir?
- A) Bulantı ve kusması olanlar
B) Kalça kemiğinde kırık olanlar
C) Omurilik zedelenmesi olanlar
D) Göğüs kemiği kırık olanlar

22. Sıcak çarpması sonucu oluşan bitkinliğin **esas** sebebi aşağıdaki durumlardan hangisidir?

- A) Nabız sayısının azalması
- B) Kan dolaşımının yavaşlaması
- C) Sindirim sisteminin çalışmaması
- D) Terleme sonucu aşırı su ve tuz kaybı olması

23. Aşağıdakilerden hangisi solunum durması sonucunda gerçekleşir?

- A) Vücut sıcaklığının yükselmesi
- B) Kandaki oksijen oranının düşmesi
- C) Kanın kalbe gelme hızının artması
- D) Kandaki karbondioksit oranının düşmesi

24. Kaburga kemiği kırıklarında yaralı hangi pozisyonda hastaneye sevk edilir?

- A) Oturuş veya yarı oturuş
- B) Yüzüstü yatış
- C) Sırtüstü yatış
- D) Yan yatış

25. Aşağıdakilerden hangisi kanamayı azaltmak için uygulanan bir yöntemdir?

- A) Kanayan yerin oksijenli su ile yıkanması
- B) Kanayan yere sıcak uygulama yapılması
- C) Kanama bölgesinde bulunan pıhtıların yıkılarak temizlenmesi
- D) Kanayan yerin kalp seviyesinden yukarıda tutulması

26. İlk yardımcı olarak bulunduğunuz bir kaza yerinde, kazazedelerden birinin dirseği ile omzu arasında kalp atımları ile uyumlu ve fişkırr tarzda bir kanamasının olduğunu gözlemlediniz.

Bu durumda hangi tür kanama olduğunu düşünürsünüz?

- A) Kılcal damar
- B) Atardamar
- C) Toplardamar
- D) Yırtık kanaması

27. I- Kazanın yeri doğru ve açık şekilde belirtilmelidir.
II- Yaralıların genel durumları ve sayıları bildirilmelidir.
III- Çağrıyı yapan, kimlik bilgilerini ve telefon numarasını vermelidir.

Yukarıdakilerden hangileri ilk yardımda haberleşme ilkelerindedir?

- A) Yalnız I
- B) I - II
- C) II - III
- D) I - II - III

28. "Holger-Nielsen" (sırttan bastırma) metodu ile suni solunum hangi durumlarda tercih edilmelidir?

- A) Ağız-burun çevresinin kanamalı yaralanmalarında
- B) Boylamasına karın yaralanmalarında
- C) Kapalı göğüs yaralanmalarında
- D) Omurga yaralanmalarında

29. Bilinci kapalı olan kazazedenin durumu değerlendirilirken yapılacak uygulamaların sıralaması hangi seçenekte doğru olarak verilmiştir?

- I- Solunum kontrolü
- II- Ağız içinin temizlenip hava yolunun açılması
- III- Dolaşım kontrolü (nabız atımlarına bakılarak)

- A) I - II - III
- B) I - III - II
- C) II - I - III
- D) III - II - I

30. Bayılan hastaya ilk yardım olarak aşağıdakilerden hangisi **uygulanmaz**?

- A) Soğuk içecekler içirmek
- B) Şok pozisyonu vermek
- C) Duyu organlarını uyarmak
- D) Temiz hava almasını sağlamak

İLK YARDIM BİLGİSİ TESTİ BİTTİ.
TRAFİK VE ÇEVRE BİLGİSİ TESTİNE GEÇİNİZ.

1. Park edilen araç için aşağıdakilerden hangisinin yapılmasına gerek yoktur?

- A) El freninin çekilmesine
- B) Motorunun durdurulmasına
- C) Acil uyarı ışıklarının yakılmasına
- D) Yol eğimli ise uygun vitese takılmasına

2. Yerleşim birimleri dışındaki kara yollarında yeterince aydınlatılmamış tünellere girerken hangi ışıkların yakılması zorunludur?

- A) Uzağı gösteren ışıkların
- B) Yakını gösteren ışıkların
- C) Acil uyarı ışıklarının
- D) Sis ışıklarının

3. Arıza nedeniyle yolda kalan araçların sürücüleri, tehlikeye meydan vermemek için aşağıdakilerden hangisini yapmalıdır?

- A) Aracın vitesini boşa almalı
- B) Araçta gözcü bulundurmalı
- C) Aracın kapılarını açık tutmalı
- D) Aracı yol dışına veya bankete çıkarıp işaretlemeli

4. Gündüz çekilen ve çeken araç arasındaki açıklık iki buçuk metreden fazla ise bağlantının orta kısmına aşağıdakilerden hangisi asılmalıdır?

- A) Beyaz bayrak
- B) Sarı yansıtıcı veya 20x20 cm ebadında sarı bez
- C) Kırmızı yansıtıcı veya 20x20 cm ebadında kırmızı bez
- D) Yeşil yansıtıcı veya 20x20 cm ebadında yeşil bez

5. I- Korkutmak veya şaşırtmak
II- Su, çamur ve benzerlerini sıçratmak, atmak ve dökmek
III- Keyfi davranışlarda bulunmak suretiyle yaya veya araç trafiğini tehlikeye düşürmek

Sürücülerin yukarıdaki davranışlarından hangileri, kişilere zarar verecek tedbirsiz ve saygısız davranışlar kapsamına girer?

- A) Yalnız I
- B) I - II
- C) II - III
- D) I - II - III

6. Zorunlu hâller dışında otoyollarda motorlu araçların asgari (en az) hız sınırı saatte kaç kilometredir?

- A) 50
- B) 40
- C) 35
- D) 15

7. Aksine bir işaret bulunmadıkça, otoyolda minibüs ve otobüsler için azami hız saatte kaç kilometredir?

- A) 80
- B) 90
- C) 100
- D) 110

8. Aracın 2 saniyede gideceği yol uzunluğu, hangi mesafenin belirlenmesinde kullanılır?

- A) Takip mesafesi
- B) Geçiş mesafesi
- C) Görüş mesafesi
- D) İntikal mesafesi

9. Okul taşıtlarının arkasındaki DUR işaretinin yanması neyi bildirir?

- A) Taşıtın arıza yaptığını
- B) Taşıtın geri manevra yaptığını
- C) Öğrencilerin indirilip bindirildiğini
- D) Taşıtın okula yaklaşmış olduğunu

10. Trafik işaretleri ile belirlenmiş yaya geçitlerinin bulunduğu yerlerde geçiş önceliği aşağıdakilerden hangisine aittir?

- A) Sürücülere
- B) Yayalara
- C) Traktörlere
- D) Otomobillere

11. Kontrolsüz demir yolu geçidine yaklaşan sürücülerin aşağıdakilerden hangisini yapması doğrudur?

- A) Uygun mesafede mutlaka durması
- B) Hızlarını artırarak geçmesi
- C) Demir yolu çok hatlı ise yavaş geçmesi
- D) Demir yolu tek hatlı ise hızlı bir şekilde geçmesi

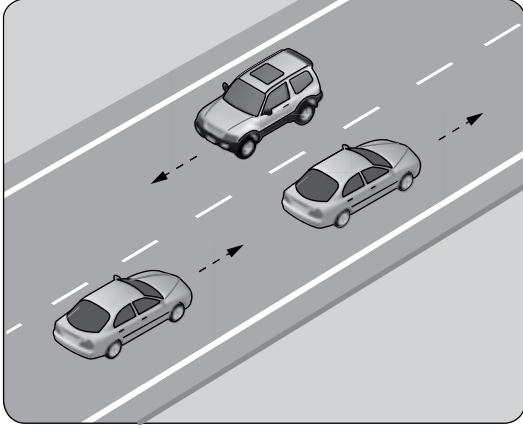
12. Otoyollara girerken hangi şeridi kullanmak zorunludur?

- A) Orta şeridi
- B) Hızlanma şeridini
- C) Tırmanma şeridini
- D) Yavaşlama şeridini

13. Belirli araçların, can ve mal güvenliğini tehlikeye sokmamak şartıyla, görev sırasında trafik kısıtlama veya yasaklarına bağlı olmamaları durumuna ne denir?

- A) Gabari
- B) Geçiş hakkı
- C) Geçiş kolaylığı
- D) Geçiş üstünlüğü

14. Şekildeki araçların seyrettiği taşıt yolunun çizgilerle ayrılmış her bir bölümüne ne ad verilir?



- A) Banket
- B) Şerit
- C) Bölünmüş yol
- D) İki yönlü yol

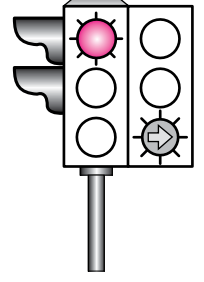
15. İki veya daha fazla kara yolunun kesişmesi veya birleşmesi ile oluşan ortak alanlara ne ad verilir?

- A) Kavşak
- B) Geçiş yolu
- C) Sığınma cebi
- D) Hemzemin geçit

16. Yapısı itibariyle sürücüsü dahil 9 ile 15 oturma yeri olan ve insan taşımak için imal edilmiş bulunan motorlu araca ne ad verilir?

- A) Otobüs
- B) Minibüs
- C) Kamp taşıtı
- D) Özel amaçlı taşıt

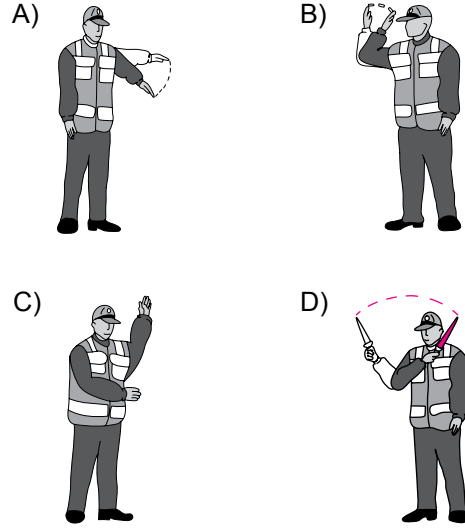
17. Şekildeki ışıklı trafik işaret cihazında, kırmızı ışık ve yeşil oklu ışık birlikte yanmaktadır.



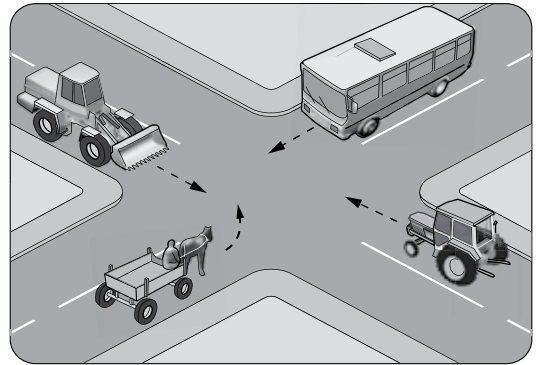
Bu durum sürücülere aşağıdakilerden hangisini bildirir?

- A) Düz gidilebileceğini
- B) Sadece sola dönülebileceğini
- C) Sadece sağa dönülebileceğini
- D) Yolun tüm yönlere açık olduğunu

18. Trafik görevlisinin hangi hareketi seri bir şekilde yapması "trafiğin hızlanması" işaretidir?

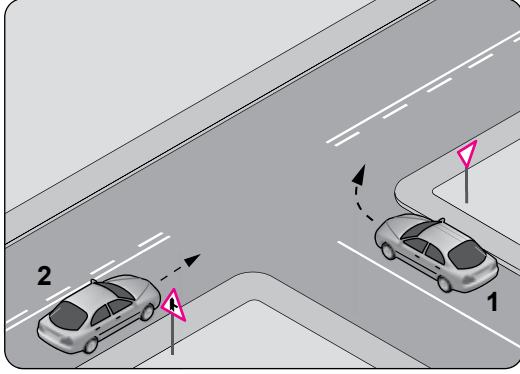


19. Şekilde görülen kontrolsüz kavşakta ilk geçiş hakkını hangi araç kullanmalıdır?



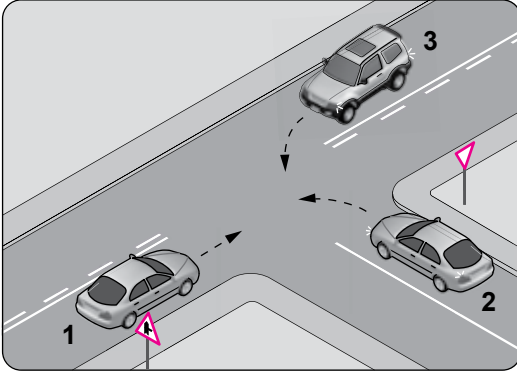
- A) Otobüs
- B) Traktör
- C) At arabası
- D) İş makinesi

20. Şekle göre 2 numaralı araç sürücüsü ne yapmalıdır?



- A) Korna çalıp 1 numaralı aracın geçmesini beklemeli
B) Geçiş hakkını 1 numaralı araca vermeli
C) Geçiş hakkını kendi kullanmalı
D) Hızını artırıp kavşağa girmeli

21. Şekildeki karşılaşmada araçların geçiş hakkı sıralaması nasıl olmalıdır?

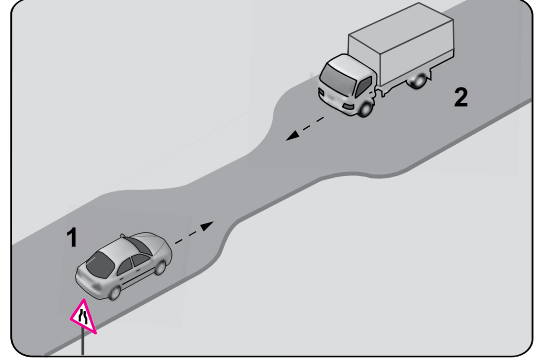


- A) 1 - 2 - 3
B) 1 - 3 - 2
C) 3 - 1 - 2
D) 3 - 2 - 1

22. Aşağıdakilerden hangisi geçiş üstünlüğüne sahip araçlardandır?

- A) İtfaiye aracı
B) Motosiklet
C) Tarım traktörü
D) Toplu taşıma aracı

23. Şekildeki gibi eğimsiz iki yönlü dar yoldaki karşılaşmada 2 numaralı araç sürücüsü ne yapmalıdır?



- A) U dönüşü yapmalı
B) 1 numaralı araca yol vermeli
C) İlk geçiş hakkını kendisi kullanmalı
D) 1 numaralı araç sürücüsünü ikaz edip durdurmalı

24. Aşağıdakilerden hangisinin trafikteki araçlarda bulunması zorunludur?

- A) Araç tescil belgesi
B) Yağ değişim kartı
C) Noter satış belgesi
D) Periyodik bakım kartı

25. D sınıfı sürücü belgesine sahip olanlar aşağıdaki araçlardan hangisini kullanabilir?

- A) Motosiklet
B) Otobüs
C) Çekici
D) İş makinesi

26. Aşağıdakilerden hangisi trafik kazasında asli kusur sayılır?

- A) Kırmızı ışıkta geçmek
B) Taşıma sınırının üzerinde yük taşımak
C) Zorunlu olmadıkça aracını yavaş sürmek
D) Sürücü belgesini yanında bulundurmamak

27. Aşağıdaki araçların hangisinde yangın söndürme cihazı bulundurmak zorunlu değildir?

- A) Otobüs
B) Kamyon
C) Otomobil
D) Lastik tekerlekli traktör

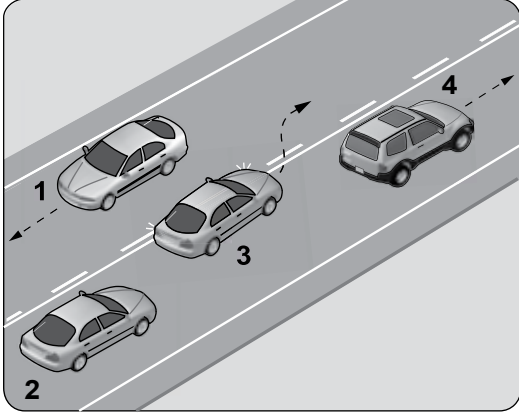
28. Canlılarla etkileşim içinde olan doğal ve fiziksel öğelerden oluşan dış ortama ne denir?

- A) Atık
B) İklim
C) Çevre
D) Erozyon

29. Araç bakımını önemseyen sürücü aşağıdakilerden hangisine olumlu katkı sağlar?

- A) Yakıt sarfiyatının artmasına
B) Çevre kirliliğinin azalmasına
C) Gürültü kirliliğinin oluşmasına
D) Trafik yoğunluğunun artmasına

30. Şekle göre hangi numaralı araç sürücüsü hatalıdır?

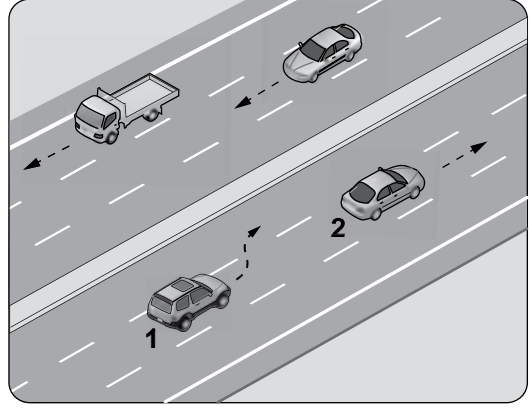


- A) 1
B) 2
C) 3
D) 4

31. Sürücüler dönüşlerde aşağıdakilerden hangisini yapmak zorundadır?

- A) Arkadan gelen araçlara yol vermek
B) Dönmeye başladıktan sonra işaret vermek
C) İşaret verdiği anda aniden şerit değiştirmek
D) Niyetini dönüş lambasıyla önceden bildirmek

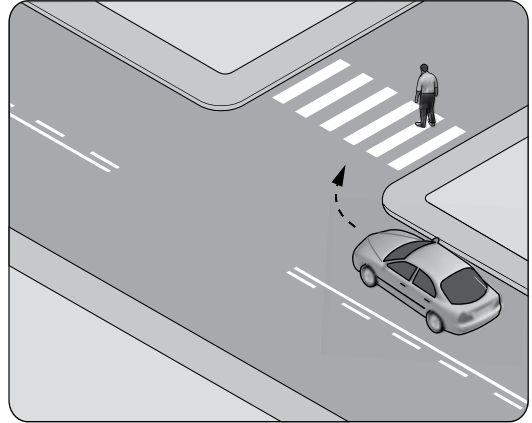
32.



Şerit değiştirmek isteyen şekildeki 1 numaralı araç sürücüsü, sola sinyal **vermeden** önce aşağıdakilerden hangisini **mutlaka** yapmalıdır?

- A) Uzun hüzmeli farları yakarak seyretmeli
B) 2 numaralı taşıtın geç işaretini beklemeli
C) İç ve dış aynalardan trafik durumunu kontrol etmeli
D) 2 numaralı taşıta takip mesafesinden daha fazla yaklaşmalı

33.



Şekildeki gibi sağa dönüş sırasında aşağıdakilerden hangisinin yapılması **yanlıştır**?

- A) Dar kavisle dönülmesi
B) Geniş kavisle dönülmesi
C) Karşıya geçen yayalara yol verilmesi
D) Dönüş sonrası gidişe ayrılmış en sağ şeride girilmesi

34. Kollarında üç yuvarlaklı sarı bant bulunan ve beyaz baston taşıyan yayayı taşıt yolunda gören sürücü nasıl hareket etmelidir?

- A) Etkili şekilde korna çalmalı
- B) Etkili fren yapıp, yayanın dikkatini çekmeli
- C) Yayayı korkutmadan yanından hızla geçmeli
- D) Yavaşlamalı, gerektiğinde durup yayaya yardımcı olmalı

35. Her iki tarafında banket bulunan ve kullanılabilir durumda olan kara yollarında, yaya-
ların aşağıdakilerin hangisinde yürümesi zorunludur?

- A) Kendi gidiş yönüne göre sağ bankette
- B) Kendi gidiş yönüne göre sol bankette
- C) Trafiğin yoğun olmadığı şeritte
- D) Taşıt yolunun ortasında

36. I- Aceleci ve dikkatsiz olmaları
II- Trafik kurallarına uymaları
III- Araç bakımlarını düzenli olarak yaptırmaları
Sürücülerin yukarıdaki davranışlarından hangileri kazaları azaltır?

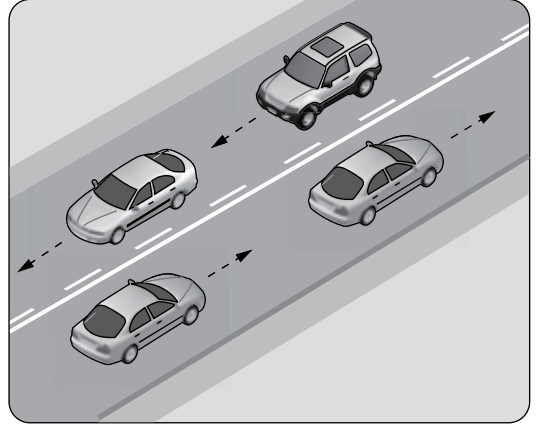
- A) Yalnız I
- B) I - II
- C) II - III
- D) I - II - III

37. Taşıt yolu üzerine çizilen şekildeki sembolün anlamı nedir?



- A) Bisiklet yolu
- B) Motosiklet yolu
- C) Bisiklet giremez
- D) Motorlu bisiklet yolu

38.



Şekildeki kara yolu bölümünde, yan yana çizilmiş kesik ve devamlı yol çizgileri aşağıdakilerden hangisini bildirir?

- A) Çift yönlü yoldan tek yönlü yola gireceğini
- B) Her iki yönde seyreden araçların bölünmüş yola gireceğini
- C) Her iki yönde seyreden araçların şerit değiştiremeyeceğini
- D) Devamlı çizgi tarafındaki araçların şerit değiştiremeyeceğini

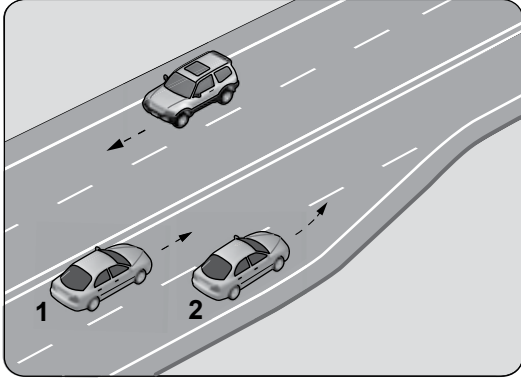
39. Yönetmelikte belirtilen miktarın üzerinde alkollü olduğu tespit edilen sürücüye aşağıdakilerden hangisi uygulanır?

- A) Ağır hapis cezası
- B) Sadece para cezası
- C) Araç kullanmaktan men cezası
- D) Birinci kez ise 6 ay hafif hapis cezası

40. Ticari amaçla şehirler arası yolda yük ve yolcu taşımacılığı yapan şoförlerin 4,5 saat devamlı araç kullandıktan sonra en az kaç dakika dinlenmeleri gerekir?

- A) 20
- B) 25
- C) 35
- D) 45

41. Şekle göre 2 nolu araç sürücüsü ne yapmalıdır?



- A) Hızını artırmalı
- B) U dönüşü yapmalı
- C) 1 nolu araca yol vermeli
- D) 1 nolu aracı ikaz ederek durdurmalı

42. Şekildeki trafik işaretinin anlamı nedir?



- A) Sola dönülmez
- B) Sağa dönülmez
- C) Sağa zorunlu yön
- D) Sola zorunlu yön

43. Şekildeki trafik işareti neyi bildirir?



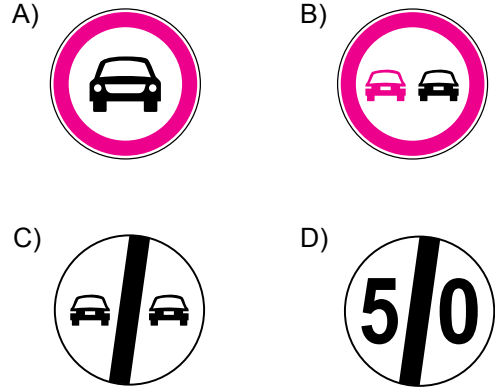
- A) Geçme yasağı sonunu
- B) Öndeki taşıtı geçmenin yasak olduğunu
- C) Bütün yasaklama ve kısıtlamaların sona erdiğini
- D) Yük taşıtlarının öndeki taşıtları geçmelerinin yasak olduğunu

44. Şekildeki trafik işareti neyi bildirir?



- A) Kamyon garajını
- B) Tehlikeli madde taşıyan taşıtın giremeyeceğini
- C) Kamyon için geçme yasağının sona erdiğini
- D) Kamyonun giremeyeceğini

45. Aşağıdaki trafik işaretlerinden hangisi, öndeki taşıtı geçme yasağının sona erdiğini bildirir?



46. Şekildeki trafik işaretini gören sürücünün aşağıdakilerden hangisini yapması doğrudur?



- A) Hızını artırması
- B) Sert fren yapması
- C) Vitesi boşa alması
- D) Uygun vitesle inmesi

47. Şekildeki trafik işareti aşağıdakilerden hangisine yaklaşıldığını bildirir?



- A) Okul geçidine
- B) Yürüyüş yoluna
- C) Gençlik kampına
- D) Alt veya üst geçitlere

48. Şekildeki trafik işareti neyi bildirir?



- A) Kasisli yola girileceğini
- B) Yolda çalışma olduğunu
- C) Yolun trafiğe kapalı olduğunu
- D) Motorlu taşıtların giremeyeceğini

49. Aşağıdaki trafik işaretlerinden hangisi kontrollü demir yolu geçidine yaklaşıldığını bildirir?

A)



B)



C)



D)



50. Aşağıdakilerden hangisi tehlikeli viraj yön levhasıdır?

A)



B)



C)



D)

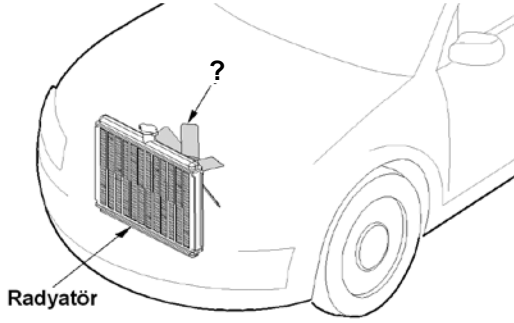


TRAFİK VE ÇEVRE BİLGİSİ TESTİ BİTTİ.
MOTOR VE ARAÇ TEKNİĞİ BİLGİSİ TESTİNE
GEÇİNİZ.

1. Motor soğutma suyu sıcaklığını sürücüye bildiren gösterge aşağıdakilerden hangisidir?

- A) Şarj göstergesi
- B) Yakıt göstergesi
- C) Hararet göstergesi
- D) Fren hidroliği göstergesi

2. Şekilde soru işareti (?) ile gösterilen motor soğutma sistemi parçasının adı nedir?



- A) Termostat
- B) Soğutma fanı
- C) Hararet müşiri
- D) Vantilatör kayışı

3. Soğutma sistemi aşağıdakilerden hangisini çalışma sıcaklığında tutar?

- A) Alternatörü
- B) Diferansiyeli
- C) Vites kutusunu
- D) Aracın motorunu

4. Aşağıdakilerden hangisi motor soğutma suyunun azalmasına sebep olur?

- A) Bujilerin arızalanması
- B) Debriyajın kaçırması
- C) Kalorifer hortumlarının su sızdırması
- D) Hararet göstergesinin arızalanması

5. Motor çok sıcak iken radyatöre soğuk su konulması aşağıdakilerden hangisine sebep olur?

- A) Motor gücünün artmasına
- B) Fren hidroliğinin azalmasına
- C) Motor sıcaklığının artmasına
- D) Silindir kapağının çatlamasına

6. Aşağıdakilerden hangisi dizel motorlarda yakıt sisteminin hava yapmasına neden olur?

- A) Depodaki yakıtın bitmesi
- B) Supap ayarının bozulması
- C) Hava filtresinin kirli olması
- D) Yakıt pompasının ayarsız olması

7. Aşağıdakilerden hangisi yakıt filtresinin görevidir?

- A) Motor yağını temizlemek
- B) Motora giden yakıtı temizlemek
- C) Motora giren havayı temizlemek
- D) Motor soğutma suyunu temizlemek

8. Aşağıdakilerden hangisi araç egzozundan fazla ses çıkmasına neden olur?

- A) Hava filtresinin kirli olması
- B) Motor yağının fazla olması
- C) Fren balatalarının ısınması
- D) Egzoz susturucusunun delik olması

9. Aşağıdakilerden hangisi motora giren havayı temizler?

- A) Su filtresi
- B) Yağ filtresi
- C) Hava filtresi
- D) Benzin filtresi

10. Aşağıdakilerden hangisi araçta fazla yakıt tüketimine sebep olur?

- A) Bujilerin yeni olması
- B) Hava filtresinin kirli olması
- C) Yakıt borularının uzun olması
- D) Depodaki yakıt seviyesinin düşmesi

11. Aşağıdakilerden hangisi yakıt sisteminde yapılan ayarlardandır?

- A) Rölanti ayarı
- B) Buji ayarı
- C) Debriyaj ayarı
- D) Platin ayarı

12. Aşağıdakilerden hangisi yakıt tüketiminin artmasında aracı kaynaklanan kusurdur?

- A) Aşırı hız yapılması
- B) Ön düzen ayarlarının bozuk olması
- C) Aracın hızına uygun olmayan viteste gidilmesi
- D) Motorun gereksiz yere rölantide çalıştırılması

13. Aşağıdakilerden hangisi yakıt sisteminin elemanıdır?

- A) Enjektör
- B) Alternatör
- C) Distribütör
- D) Marş motoru





14. Şarj sisteminin gerilimini sınırlandıran parça aşağıdakilerden hangisidir?

- A) Sigorta
- B) Far anahtarı
- C) Marş motoru
- D) Regülâtör (konjektör)

15. Aküyü şarj eden parça aşağıdakilerden hangisidir?

- A) Alternatör
- B) Distribütör
- C) Marş motoru
- D) Endüksiyon bobini

16. Aracın gösterge panelinde aşağıdaki ikaz ışıklarından hangisinin yanıyor olması, şarj sisteminin çalışmadığını gösterir?

- A) 
- B) 
- C) 
- D) 





17. Vantilatör kayışı aşağıdakilerden hangisine hareket iletir?

- A) Alternatöre
- B) Marş motoruna
- C) Yağ pompasına
- D) Silecek motoruna

18. Aşağıdakilerden hangisi yağlama sisteminin parçasıdır?

- A) Distribütör
- B) Alternatör
- C) Karbüratör
- D) Karter

19. Seyir hâlindeki aracın gösterge panelinde aşağıdaki ikaz ışıklarından hangisinin yanıyor olması, trafik kurallarına uymak şartıyla derhâl durulması gerektiğini belirtir?

- A) 
- B) 
- C) 
- D) 

20. Aşağıdakilerden hangisi motorda yağlama sisteminin görevlerinden biri değildir?

- A) Isıtma
- B) Yağlama
- C) Soğutma
- D) Temizleme

21. Yağ pompasının pompaladığı yağı süzerek, içindeki yabancı maddeleri temizleyen yağlama sistemi parçası aşağıdakilerden hangisidir?

- A) Enjektör
- B) Yağ filtresi
- C) Hava filtresi
- D) Yakıt filtresi

22. Marş motorunun görevi aşağıdakilerden hangisidir?

- A) Aküyü şarj etmek
- B) Araca ilk hareketi vermek
- C) Motora ilk hareketi vermek
- D) Motoru çalışma sıcaklığında tutmak

23. Dizel motorlu araçları çalıştırırken, marşa basmadan önce gösterge panelindeki ikaz ışıklarından hangisinin sönmesi beklenmelidir?

- A) Akü şarj ikaz ışığı
- B) Yağ basıncı ikaz ışığı
- C) El freni çekili ikaz ışığı
- D) Isıtma bujisi ikaz ışığı

24. Belirli hız aralıklarında direksiyonda titreşimler oluşuyorsa sebebi aşağıdakilerden hangisidir?

- A) Hava filtresinin kirlenmesi
- B) Lastiklerin balanssız olması
- C) Direksiyon simidinin ayarsız olması
- D) Lastik hava basıncının düşük olması

25. Fren sıvısının seviyesi düşmüş ise ne ile tamamlanır?

- A) Gres yağı
- B) Dişli yağı
- C) Motor yağı
- D) Hidrolik yağı

26. Yolun yapısından kaynaklanan titreşimleri üzerine alarak aracın rahat ve emniyetli bir şekilde sürülmesini sağlayan sistem aşağıdakilerden hangisidir?

- A) Şarj sistemi
- B) Soğutma sistemi
- C) Süspansiyon sistemi
- D) Direksiyon sistemi

27. Debriyaj bilyasının sık sık bozulmasının sebebi aşağıdakilerden hangisidir?

- A) Debriyaj telinin kopması
- B) Debriyaj pedalına hiç basılmaması
- C) Debriyaj pedal boşluğunun fazla olması
- D) Taşıt hareket hâlinde iken ayağın devamlı olarak debriyaj pedalı üzerinde tutulması

28. Aşağıdakilerden hangisi vites kutusundaki yağın azalmasına bağlı olarak meydana gelir?

- A) Hızın artması
- B) Yakıt tüketiminin azalması
- C) Ses ve sürtünmenin artması
- D) Vites değiştirmenin kolaylaşması

29. Aracın sinyal lambalarından biri yanmıyorsa sebebi aşağıdakilerden hangisidir?

- A) Ampulün gevşemesi
- B) Regülatörün arızalanması
- C) Alternatörün arızalanması
- D) Marş motorunun arızalanması

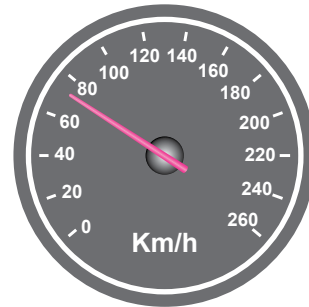
30. Aracın farlarında arıza giderme veya far değişimi yapıldıktan sonra hangi ayarın yapılması gerekir?

- A) Rot ayarı
- B) Far ayarı
- C) Supap ayarı
- D) Rölanti ayarı

31. Araçta çalışmayan bir elektrik sistemi olduğu zaman ilk kontrol edilmesi gereken yer aşağıdakilerden hangisidir?

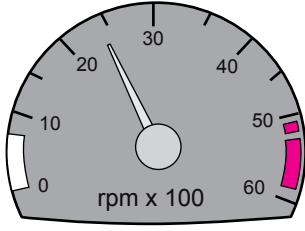
- A) Fan motoru
- B) Far anahtarı
- C) Sigorta kutusu
- D) Yakıt göstergesi

32. Aracın gösterge panelinde bulunan şekildeki gösterge sürücüye neyi bildirir?



- A) Aracın hızını
- B) Yakıt miktarını
- C) Motor sıcaklığını
- D) Motor devir sayısını

33. Aracın gösterge panelinde bulunan şekildeki gösterge sürücüyü neyi bildirir?



- A) Aracın hızını
B) Yakıt miktarını
C) Motor devir sayısını
D) Motor sıcaklığını

34. I- Akü kontrolü
II- Lastik kontrolü
III- Antifriz kontrolü

Yukarıdakilerden hangileri aracın kış koşullarına hazırlanmasında alınması gereken önlemlerdendir?

- A) Yalnız I
B) I - II
C) II - III
D) I - II - III

35. Dizel motorlarda emme zamanında silindirlere ne alınır?

- A) Hidrolik
B) Sadece hava
C) Sadece motorin
D) Motorin-hava karışımı

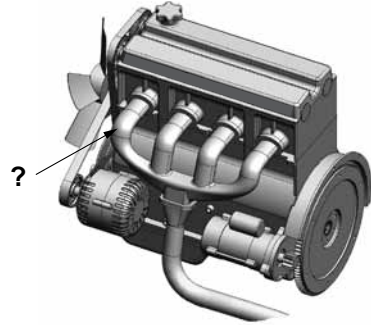
36. Akünün elektrolit seviyesi azalmış ise ne ilave edilir?

- A) Saf su
B) Asit
C) Antifriz
D) Alkol

37. Akünün araç üzerinden sökülmesi sırasında ilk önce hangi kabloyu sökmek gerekir?

- A) Şarj kablosunu
B) Marş kablosunu
C) Artı (+) kutup kablosunu
D) Eksi (-) kutup kablosunu

- 38.



Şekilde soru işareti (?) ile gösterilen ve motorda yanma sonucu oluşan gazların dışarı atılmasını sağlayan parça aşağıdakilerden hangisidir?

- A) Karter
B) Silindir kapağı
C) Egzoz manifoldu
D) Emme manifoldu

39. Aşağıdakilerden hangisi motorun parçasıdır?

- A) Silindir kapağı
B) Şaft
C) Amortisör
D) Aks

40. I- LPG
II- Benzin
III- Motorin

İçten yanmalı motorlarda yukarıdaki yakıtlardan hangileri kullanılır?

- A) Yalnız I
B) I - II
C) II - III
D) I - II - III

TEST BİTTİ.

CEVAPLARINIZI KONTROL EDİNİZ.

SINAV SÜRESİNCE UYULACAK KURALLAR

- 1. Adaylar, sınav kurallarına ve salon görevlilerinin tüm uyarılarına uymak zorundadırlar. Kurallara ve uyarılara uymayan adayların sınavları geçersiz sayılacaktır.**
- 2. Sınav başladıktan sonra adayların salon görevlileri ve birbirleri ile konuşmaları, kalem, silgi vb. şeyleri istemeleri yasaktır.**
- 3. Adaylar sınav süresince, sınav giriş belgesi ile birlikte kimlik belgelerinden birini (nüfus cüzdanı, pasaport veya sürücü belgesini) masalarının üzerinde bulundurmamak zorundadırlar.**
- 4. Sınav evraklarını teslim etmeyen, soru kitapçıklarının sayfalarından bir kısmını eksik teslim edenlerin sınavları geçersiz sayılacaktır.**

SALON GÖREVLİLERİNCE SINAV BAŞLAMADAN ÖNCE ADAYLARA YAPILACAK SON UYARI

- Soracağınız bir şey var mı? Varsa, şimdi sorunuz.
- Sınav başladıktan sonra sorularınıza cevap verilmeyecektir.
- Başlama zilini bekleyiniz.
- Hepinize başarılar dileriz.

(Salon başkanı başlama ve bitiş saatini tahtaya yazacaktır.)

Bu kitapçığın her hakkı saklıdır. Hangi amaçla olursa olsun, kitapçığın tamamının veya bir kısmının Millî Eğitim Bakanlığı Yenilik ve Eğitim Teknolojileri Genel Müdürlüğünün yazılı izni olmadan kopya edilmesi, fotoğraflarının çekilmesi, bilgisayar ortamına alınması, herhangi bir yolla çoğaltılması, yayımlanması veya başka bir amaçla kullanılması yasaktır. Bu yasağa uymayanlar, doğabilecek cezai sorumluluğu ve kitapçığın hazırlanmasındaki mali külfeti peşinen kabullenmiş sayılır.

“BAŞLAYINIZ” DENİLMEDEN SORU KİTAPÇIĞINI AÇMAYINIZ.

4. GRUP**CEVAP ANAHTARI****N**

İLK YARDIM BİLGİSİ	TRAFİK VE ÇEVRE BİLGİSİ	MOTOR VE ARAÇ TEKNİĞİ BİLGİSİ
1. A	1. C	1. C
2. D	2. A	2. B
3. C	3. D	3. D
4. B	4. C	4. C
5. C	5. D	5. D
6. D	6. B	6. A
7. B	7. C	7. B
8. C	8. A	8. D
9. A	9. C	9. C
10. B	10. B	10. B
11. C	11. A	11. A
12. B	12. B	12. B
13. C	13. D	13. A
14. D	14. B	14. D
15. C	15. A	15. A
16. D	16. B	16. B
17. C	17. C	17. A
18. A	18. B	18. D
19. D	19. A	19. B
20. B	20. C	20. A
21. A	21. B	21. B
22. D	22. A	22. C
23. B	23. B	23. D
24. A	24. A	24. B
25. D	25. C	25. D
26. B	26. A	26. C
27. D	27. D	27. D
28. A	28. C	28. C
29. C	29. B	29. A
30. A	30. C	30. B
	31. D	31. C
	32. C	32. A
	33. B	33. C
	34. D	34. D
	35. B	35. B
	36. C	36. A
	37. A	37. D
	38. D	38. C
	39. C	39. A
	40. D	40. D
	41. C	
	42. A	
	43. B	
	44. D	
	45. C	
	46. D	
	47. A	
	48. A	
	49. D	
	50. B	