

SERTİFİKA TÜRÜ

**A1-A2**

1. GRUP

KİTAPÇIK TÜRÜ

**N**

T.C.  
MİLLÎ EĞİTİM BAKANLIĞI  
YENİLİK VE EĞİTİM TEKNOLOJİLERİ  
GENEL MÜDÜRLÜĞÜ

Ölçme, Değerlendirme ve Yerleştirme Grup Başkanlığı

**MOTORLU TAŞIT SÜRÜCÜ ADAYLARI SINAVI**  
**11/02/2012**

Adayın Adı ve Soyadı : .....  
Aday Numarası (T.C. Kimlik No) : .....

DERSLER	SORU SAYISI	TOPLAM SORU SAYISI	TOPLAM SÜRE (DAKİKA)
İLK YARDIM BİLGİSİ	30	90	120
TRAFİK VE ÇEVRE BİLGİSİ	40		
MOTOR VE ARAÇ TEKNİĞİ BİLGİSİ	20		

**ADAYLARIN DİKKATİNE!**

1. Sınav saat **11.00**'de başlayacaktır. Sınav başladıktan sonra ilk **60** dakika dolmadan dışarı çıkmayınız.
2. Sınav sırasında sözlük, hesap cetveli veya makinesi, çağrı cihazı, cep telefonu, telsiz, radyo gibi elektronik iletişim araçlarını yanınızda bulundurmuyunuz. Bu araçları kullanmanız ve kopya çekmeye teşebbüs etmeniz hâlinde sınavınız geçersiz sayılacaktır.
3. Başvuru şartlarını taşımadığınız hâlde sınava girmeniz, kopya çekmeniz, cevap kâğıdınızdaki fotoğraf ve bilgiler ile geçerli kimlik belgenizdeki (nüfus cüzdanı, pasaport veya sürücü belgenizdeki) bilgilerde uyumsuzluk olması, başka adayın sınav evrakını kullanmanız, geçerli kimlik belgenizi ve sınav giriş belgenizi ibraz edemediğiniz durumlarda sınavınız geçersiz sayılacaktır.
4. Elektronik iletişim araçlarıyla kopya çekmeniz, yerinize başka birinin sınava girdiğinin belirlenmesi veya organize olarak kopya çekme eylemine karıştığınızın tespit edilmesi durumunda bir yıl süreyle sınava alınmayacaksınız.
5. Sınavın değerlendirilmesi aşamasında, bilgisayar ortamında yapılan kopya analizinde ikili veya toplu kopya tespiti hâlinde sınavınız geçersiz sayılacaktır.

**CEVAP KÂĞIDI VE SORU KİTAPÇIĞI İLE İLGİLİ AÇIKLAMALAR**

1. Cevap kâğıdınızdaki bilgilerin doğruluğunu kontrol ediniz ve cevap kâğıdınızı mürekkepli kalemle imzalayınız.
2. **Adınıza düzenlenmiş cevap kâğıdı üzerinde belirtilen sertifika ve kitapçık türünüze uygun soru kitapçığını almamış iseniz, bunu salon görevlilerine bildirerek uygun kitapçıkla değiştirilmesini sağlamakla yükümlüsünüz.** Bu durumu salon görevlilerine bildirmeden ya da geç bildirdiğinizde tüm sorumluluk size ait olacaktır.
3. Cevap kâğıdı üzerinde kodlamalarınızı kurşun kalemle yapınız.
4. Değiştirmek istediğiniz bir cevabı, yumuşak silgiyle cevap kâğıdını örselemeden temizce siliniz ve yeni cevabınızı kodlayınız.
5. Soru kitapçığının sayfalarını kontrol ediniz, baskı hatası var ise değiştirilmesini sağlayınız.
6. Soru kitapçığının ön yüzündeki ilgili yerlere ad, soyad ve T.C. kimlik numaranızı yazınız.
7. Her sorunun dört seçeneğinden sadece biri doğrudur. Doğru seçeneği, cevap kâğıdınızın ilgili sütununa soru numarasını dikkate alarak yuvarlağın dışına taşırmadan kodlayınız. **Soru kitapçığı üzerinde yapılan cevaplardır dikkate alınmayacaktır.**
8. Yanlış cevaplarınız dikkate alınmadan sadece doğru cevaplarınız üzerinden puanlama yapılacaktır.
9. Her ders kendi içerisinde **100** puan üzerinden değerlendirilecektir. Başarılı sayılabilmemiz için her dersten ayrı ayrı en az **70** puan almanız gerekir.
10. Soruları ve sorulara verdiğiniz cevapları, yanınızda götürmek amacıyla kaydetmeyiniz; hiçbir şekilde dışarı çıkarmayınız.
11. **Sınav bitiminde, sınav giriş belgesi, soru kitapçığı ve cevap kâğıdını salon görevlilerine teslim ediniz.**

Arka kapaktaki açıklamalara geçiniz.

1. Yanık derecesini belirlemede aşağıdakilerden hangisi diğerlerine nazaran **daha** önemlidir?

- A) Yanık yüzeyinin genişliği ve yanığın derinliği
- B) Yaralının üzerinde bulunan giysilerin cinsi
- C) Yakıcı etkiyi gösteren maddenin miktarı
- D) Yakıcı maddeyle temas şekli

2. Aşağıdakilerden hangisi burkulmanın tanımıdır?

- A) Eklem çevresinin şişmesi
- B) Eklemlerde görülen şekil bozukluğu
- C) Eklem yüzeylerinin kalıcı olarak ayrılması
- D) Eklem yüzeylerinin anlık olarak ayrılması

3. Aşağıdakilerden hangisi şokun belirtilerindedir?

- A) Deride kızarıklık olması
- B) Vücut sıcaklığının artması
- C) Nabzın süratli ve zayıf olması
- D) Solunumun aniden derinleşmesi

4. Kanama olan bölgeye turnike uygularken aşağıdakilerden hangisine dikkat edilmelidir?

- A) Vücutta yassı kemiklerin olduğu bölge olmasına
- B) Vücutta atardamarların geçtiği tek kemikli bölge olmasına
- C) Kemiklerin birleşme noktası olan eklem bölgesi olmasına
- D) Kalp seviyesinde bir bölge olmasına

5. Yetişkinde uygulanan kalp masajı uygulama bölgesi ve bası derinliği aşağıdakilerin hangisinde doğru olarak verilmiştir?

- A) Kaburganın sağ alt bölgesi (1 cm)
- B) Karnın sol üst bölgesi (3 cm)
- C) Göğüs kemiğinin ortası (5 cm)
- D) Göğüs kemiğinin 1/8'lik üst kısmı (7 cm)

6. Kazazedenin naklinden önce, yaralanmalarda uygulanan genel ilk yardım kuralı aşağıdakilerden hangisidir?

- A) Yarayı temiz pamukla kapatmak
- B) Yara üzerine tentürdiyot sürüp bırakmak
- C) Yara üzerine merhem sürüp yarayı sarmak
- D) Yarayı sargı bezi ile kapattıktan sonra yaralı bölgeyi sabitlemek

7. Aşağıdaki kazazedelerden hangisi kaza yerinden **ilk önce** taşınmalıdır?

- A) Birinci derece yanığı olan
- B) Solunum zorluğu çeken
- C) Ayağında çıkık olan
- D) Ölmüş olan

8. Seyir esnasında sürücü ve yolcuların emniyet kemeri kullanması, aşağıdakilerden hangisinin azalmasında etkili olur?

- A) Trafikteki görevli sayısı
- B) Şehir içindeki trafik kazaları
- C) Trafik kazalarındaki ölüm oranı
- D) Şehirler arasındaki trafik kazaları

9. İşitme yetersizliği olan sürücü adayı hangi durumda B sınıfı sürücü belgesi alabilir?

- A) İşitme cihazı ile belirli bir duyma yeterliliğine ulaşma şartı ile
- B) Araç kullanırken yanında birisini bulundurma şartı ile
- C) Sadece şehir içinde araç kullanma şartı ile
- D) Belli bir hızdan fazla seyretmeme şartı ile

10. Aşağıdakilerden hangisi elektrik çarpmasının vücuttaki etkilerinden biri **değildir**?

- A) Solunumun durması
- B) İshal veya kabızlık oluşması
- C) Akımın girip çıktığı yerde yanık oluşması
- D) Kalbin durması veya atımının düzensiz olması

11. Sindirim yolu zehirlenmelerinde aşağıdaki uygulamalardan hangisinin yapılması yanlıştır?
- A) Bilinci yerinde olmayan hastanın kusturulmaması  
B) Zehirlenmenin neden kaynaklandığının belirlenmesi  
C) Besin zehirlenmesi 2 saati geçmiş ise hastanın hemen kusturulması  
D) Çamaşır suyu zehirlenmelerinde hastanın kesinlikle kusturulmaması ve bol su içirilmesi
12. İnsan vücudunda bulunan damarlarla ilgili olarak aşağıda verilen bilgilerden hangisi yanlıştır?
- A) Atardamarlar, kanı kalpten dokulara taşır.  
B) Toplardamarlar, kanı kalpten vücuda taşır.  
C) Kılcal damarlardaki kan basıncı diğer damarlardan azdır.  
D) Atardamarlardaki kan basıncı, toplardamarlardan fazladır.
13. Vücudumuzda belli bir işlevi yerine getirmek amacıyla bir araya gelen organların oluşturdukları yapıya ne denir?
- A) Doku  
B) Hücre  
C) Sistem  
D) Gövde
14. Aşağıdakilerden hangisi ruhsal yapısı bozuk sürücü davranışlarından?
- A) Hırslı ve kızgın olmamak  
B) Kurallara uymaya özen göstermek  
C) Başkalarının haklarına saygı göstermek  
D) Kullandıkları her araçta geçiş üstünlüğünü kendilerine ait sanmak
15. Kaza yerindeki araçtan, yaralının çıkarılmasında ilk aşama aşağıdakilerden hangisidir?
- A) Tıbbi yardım istenmesi  
B) Yaralıyı taşımak için sedye getirilmesi  
C) Motorun durdurulup aracın sabitlenmesi  
D) Yaralının araçtan çıkarılabileceği çıkış yerlerinin sağlanması

16. Araçlarda ilk yardım çantası bulundurulmasının amacı aşağıdakilerden hangisidir?
- A) Araç donanımını tamamlamak  
B) Araç muayenelerinde göstermek  
C) Trafik denetimlerinde göstermek  
D) Kazalarda ilk yardım için kullanmak
17. Kırıkların ilk yardım sırasında atel ile tespit edilmesinin amacı nedir?
- A) Yeni kırıkların oluşmasını engellemek  
B) Kırığın her yöne hareket etmesini sağlamak  
C) Kırığın çevre dokulara zarar vermesini engellemek  
D) Kapalı kırıkların açık kırık hâline gelmesini sağlamak
18. Aşağıdakilerden hangisi sürücüden kaynaklanan trafik kazası sebebidir?
- A) Alkollü olarak araç kullanması  
B) Yol yapımında hata olması  
C) Aracın bakımsız olması  
D) Havanın yağışlı olması
19. Kaza yerindeki yaralı, sağlık kuruluşuna ne zaman sevk edilir?
- A) Yakınları geldikten sonra  
B) Hiçbir müdahale yapılmadan önce  
C) Kendine gelmesi sağlandıktan sonra  
D) Hayati tehlikelerine karşı önlem alındıktan sonra
20. Başa alınan darbe sonucu kulağından kan gelen kazazedeye aşağıdakilerden hangisi uygulanır?
- A) Kan akan bölgesi üstte kalacak şekilde yan yatırılır ve kulak pamukla tıkanır.  
B) Kan akan bölgesi altta kalacak şekilde yan yatırılır ve kanama engellenmez.  
C) Sirtüstü yatırılarak ayakları yukarı kaldırılır.  
D) Oturtulup kulağına pamuk tıkanır.
21. Aşağıdakilerden hangisi yan yatış pozisyonuna alınarak taşınabilir?
- A) Bulantı ve kusması olanlar  
B) Kalça kemiğinde kırık olanlar  
C) Omurilik zedelenmesi olanlar  
D) Göğüs kemiği kırık olanlar

22. Sıcak çarpması sonucu oluşan bitkinliğin esas sebebi aşağıdaki durumlardan hangisidir?

- A) Nabız sayısının azalması
- B) Kan dolaşımının yavaşlaması
- C) Sindirim sisteminin çalışmaması
- D) Terleme sonucu aşırı su ve tuz kaybı olması

23. Aşağıdakilerden hangisi solunum durması sonucunda gerçekleşir?

- A) Vücut sıcaklığının yükselmesi
- B) Kandaki oksijen oranının düşmesi
- C) Kanın kalbe gelme hızının artması
- D) Kandaki karbondioksit oranının düşmesi

24. Kaburga kemiği kırıklarında yaralı hangi pozisyonda hastaneye sevk edilir?

- A) Oturuş veya yarı oturuş
- B) Yüzüstü yatış
- C) Sırtüstü yatış
- D) Yan yatış

25. Aşağıdakilerden hangisi kanamayı azaltmak için uygulanan bir yöntemdir?

- A) Kanayan yerin oksijenli su ile yıkanması
- B) Kanayan yere sıcak uygulama yapılması
- C) Kanama bölgesinde bulunan pıhtıların yıkılarak temizlenmesi
- D) Kanayan yerin kalp seviyesinden yukarıda tutulması

26. İlk yardımcı olarak bulunduğunuz bir kaza yerinde, kazazedelerden birinin dirseği ile omzu arasında kalp atımları ile uyumlu ve fişkırr tarzda bir kanamasının olduğunu gözlemlediniz.

Bu durumda hangi tür kanama olduğunu düşünürsünüz?

- A) Kılcal damar
- B) Atardamar
- C) Toplardamar
- D) Yırtık kanaması

27. I- Kazanın yeri doğru ve açık şekilde belirtilmelidir.  
II- Yaralıların genel durumları ve sayıları bildirilmelidir.  
III- Çağrıyı yapan, kimlik bilgilerini ve telefon numarasını vermelidir.

Yukarıdakilerden hangileri ilk yardımda haberleşme ilkelerindedir?

- A) Yalnız I
- B) I - II
- C) II - III
- D) I - II - III

28. "Holger-Nielsen" (sırttan bastırma) metodu ile suni solunum hangi durumlarda tercih edilmelidir?

- A) Ağız-burun çevresinin kanamalı yaralanmalarında
- B) Boylamasına karın yaralanmalarında
- C) Kapalı göğüs yaralanmalarında
- D) Omurga yaralanmalarında

29. Bilinci kapalı olan kazazedenin durumu değerlendirilirken yapılacak uygulamaların sıralaması hangi seçenekte doğru olarak verilmiştir?

- I- Solunum kontrolü
- II- Ağız içinin temizlenip hava yolunun açılması
- III- Dolaşım kontrolü (nabız atımlarına bakılarak)

- A) I - II - III
- B) I - III - II
- C) II - I - III
- D) III - II - I

30. Bayılan hastaya ilk yardım olarak aşağıdakilerden hangisi uygulanmaz?

- A) Soğuk içecekler içirmek
- B) Şok pozisyonu vermek
- C) Duyu organlarını uyarmak
- D) Temiz hava almasını sağlamak

İLK YARDIM BİLGİSİ TESTİ BİTTİ.  
TRAFİK VE ÇEVRE BİLGİSİ TESTİNE GEÇİNİZ.

1. Aşağıdaki durumların hangisinde araç trafikten men edilir?

- A) Kasko sigortası yoksa
- B) Araç sahibi tarafından kullanılıyorsa
- C) Sürücünün, sürücü belgesi yanında yoksa
- D) Zorunlu mali sorumluluk sigortası yoksa

2. Trafik kazasına karışanlar aşağıdakilerden hangisini yapmakla yükümlüdürler?

- A) İlk yardım önlemlerini almakla
- B) Yaralıların ilacı tedavisini yapmakla
- C) Kaza ile ilgili iz ve delilleri yok etmekle
- D) Kaza yapan araçların yerlerini değiştirmekle

3. Okul taşıtının arkasındaki DUR ışığı hangi hâllerde yakılır?

- A) Taşıt kırmızı ışıkta beklerken
- B) Sadece öğrenci indirip bindirirken
- C) Taşıt arızalanıp yolda kaldığı zaman
- D) Sadece sisli, yağmurlu ve karlı havalarda

4. Boşaltıldığı ortamda çevre kirliliği meydana getirecek maddelere ne ad verilir?

- A) Kireç
- B) Yanıcı madde
- C) Atık
- D) Yakıcı madde

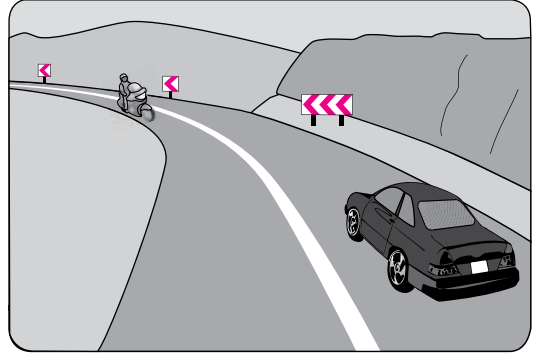
5. Aşağıdaki sürücü belgelerinden hangisine sahip olan bir kişi motosiklet kullanabilir?

- A) A1
- B) A2
- C) G
- D) H

6. Geçiş üstünlüğü hakkı hangi hâllerde kullanılmaz?

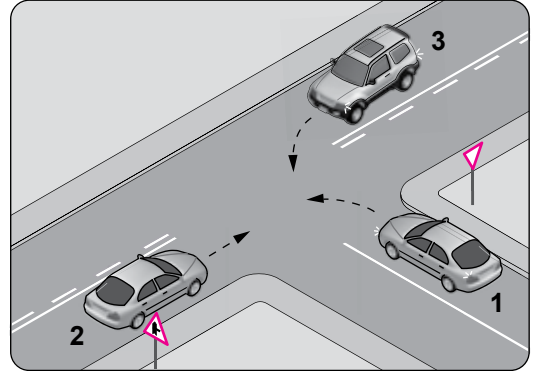
- A) Görev hâli dışında
- B) Şehirler arası kara yollarında
- C) Trafiğin yoğun olduğu kara yollarında
- D) Yolların buzlu ve kaygan olması hâlinde

7. Şekildeki devamlı yol çizgisi sürücülere neyi bildirir?



- A) Karşı şeride geçilebileceğini
- B) Sağ şeritten gidilemeyeceğini
- C) Hiçbir sebeple durulamayacağını
- D) Öndeki araçların geçilemeyeceğini

8. Şekle göre aşağıdakilerden hangisi doğrudur?



- A) 2 numaralı aracın öncelikle geçmesi
- B) 1 numaralı aracın hızını artırarak ana yola girmesi
- C) 2 numaralı aracın 3 numaralı aracın geçmesini beklemesi
- D) 3 numaralı aracın 2 numaralı aracı ikaz ederek durdurması

9. Aksine bir işaret bulunmadıkça, motorlu bisikletler için yerleşim yeri dışındaki bölünmüş yollarda azami hız saatte kaç kilometredir?

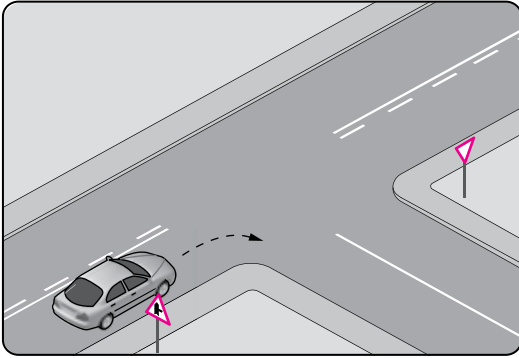
- A) 40
- B) 45
- C) 50
- D) 55

10. Taşıt yolu üzerine çizilen şekildeki sembolün anlamı nedir?



- A) Bisiklet yolu  
B) Motosiklet yolu  
C) Bisiklet giremez  
D) Motorlu bisiklet yolu

11. Şekildeki gibi sağa dönüş yapacak olan sürücü, aşağıdakilerden hangilerini yapmalıdır?



- I- Sağa dönüş lambasını yakmalı  
II- Hızını azaltmalı  
III- Dar bir kavisle dönmeli

- A) Yalnız I  
B) I - II  
C) II - III  
D) I - II - III

12. Aracın 2 saniyede gideceği yol uzunluğu, hangi mesafenin belirlenmesinde kullanılır?

- A) Geçiş mesafesi  
B) Görüş mesafesi  
C) Takip mesafesi  
D) İntikal mesafesi

13. Öndeki araç geçilirken, geçiş şeridinde ne kadar seyredilmelidir?

- A) Geçilen aracın boyunun yarısı kadar  
B) Geriyi görme aynasından geçilen araç görüşüne kadar  
C) Geçilen aracın ön hizasına gelinceye kadar  
D) Karşıdan gelen araçla karşılaşmaya kadar

14. Bir kavşakta, trafik görevlisi ile birlikte ışıklı trafik işaret cihazı da bulunuyor ise, sürücüler öncelikle hangisine uymak zorundadırlar?

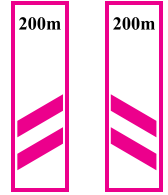
- A) Trafik görevlisine  
B) Işıklı trafik işaret cihazına  
C) Yeşil yanıyor ise ışıklı trafik işaret cihazına  
D) Kırmızı yanıyor ise ışıklı trafik işaret cihazına

15. I- Kara yolunda sürülmesi  
II- İki kideden fazlasının taşıt yolunun bir şeridinde yanyana sürülmesi  
III- Sürücü arkasında yeterli oturma yeri olsa bile bir kişiden fazlasının taşınması  
IV- Sürülmeleri esnasında elde paket ve benzerinin taşınması

Motorlu bisiklet, motosiklet ve sürücüleri ile ilgili olarak yukarıda verilenlerden hangilerinin yapılması yasaktır?

- A) I - II  
B) I - III  
C) II - III - IV  
D) I - II - III - IV

16. Kara yolunun sağ ve soluna konan şekildeki trafik işaretleri sürücüyü neyi bildirir?



- A) Yolun daralmakta olduğunu  
B) 200 m ileride köprü olduğunu  
C) 200 m ileride kavşak olduğunu  
D) 200 m ileride demir yolu hemzemin geçidi olduğunu

17. Şekildeki trafik işaretinin anlamı aşağıdakilerden hangisidir?



- A) Yolda çalışma  
B) Girişi olmayan yol  
C) Kontrollü demir yolu geçidi  
D) Kontrolsüz demir yolu geçidi

18. Şekildeki trafik işareti aşağıdakilerden hangisini bildirir?



- A) Taşıt yolunun soldan daralacağını  
B) Taşıt yolunun sağdan daralacağını  
C) Taşıt yolunun her iki taraftan daralacağını  
D) İki yönlü yoldan tek yönlü yola yaklaşıldığını

19. Aşağıdakilerden hangisi sağa tehlikeli devamlı viraj trafik işaretidir?

A)



B)



C)



D)



20. Aşağıdakilerden hangisi kontrolsüz kavşak trafik işaretidir?

A)



B)



C)



D)



21. Şekildeki trafik işaretinin anlamı nedir?



- A) Sola dönülmez  
B) Sağa dönülmez  
C) Sola zorunlu yön  
D) Sağa zorunlu yön

22. Şekildeki trafik işareti neyi bildirir?



- A) Mopet yolunu  
B) Bisiklet yolunu  
C) Motosikletin giremeyeceğini  
D) Mopetin giremeyeceğini

23. Aşağıdakilerden hangisi karsıdan gelene yol ver anlamındadır?

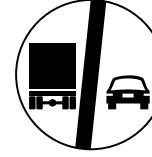
A)



B)



C)



D)

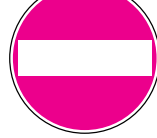


24. Aşağıdakilerden hangisi yol ver trafik işaretidir?

A)



B)



C)



D)



25. Demir yolu (hemzemin) geçidinde aşağıdakilerden hangisinin yapılması yasaktır?

- A) Hızın azaltılması  
B) Öndeki aracın geçilmesi  
C) Bariyer kapalı ise durulması  
D) Bariyer açık ise dikkatli geçilmesi

26. Trafiğe çıkan bir araçta Araç Tescil Belgesi ile birlikte aşağıdakilerden hangisinin bulundurulması gerekir?

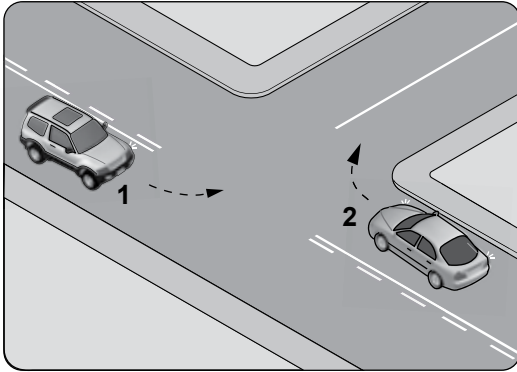
- A) Satış Faturası
- B) Kasko Poliçesi
- C) Servis Bakım Belgesi
- D) Motorlu Araç Trafik Belgesi

27. Trafik görevlisinin geceleyin ışıklı işaret çubuğunu şekildeki gibi hareket ettirmesinin sürücüler için anlamı nedir?



- A) Dur işareti
- B) Geç işareti
- C) Yavaşlatma işareti
- D) Hızlandırma işareti

28. Şekle göre kontrolsüz kavşakta karşılaşılan araçlardan hangisi ilk geçiş hakkını kullanmalıdır?



- A) 1 numaralı araç
- B) 2 numaralı araç
- C) Hızı az olan araç
- D) Hızı fazla olan araç

29. Aşağıdakilerden hangisi sürücü belgesinin geri alınmasının sebeplerindendir?

- A) Sürücünün 65 yaşını doldurmuş olması
- B) Sürücünün kaza yaptığının tespit edilmesi
- C) Sürücü belgesi sınıfına uymayan araç kullanılması
- D) Sürücü belgesinin hile ile alınmış olduğunun tespit edilmesi

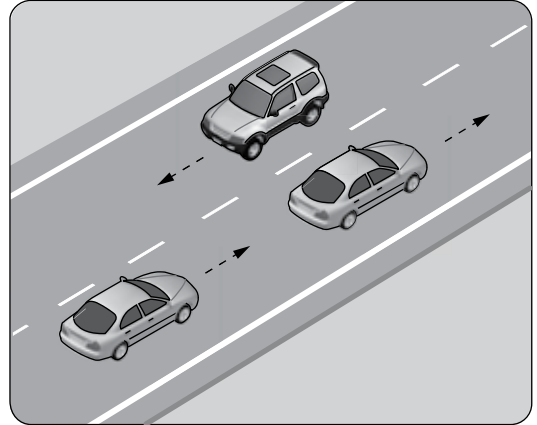
30. Bölünmüş kara yolunda meydana gelen trafik kazasında aşağıdakilerden hangisi asli kusur sayılır?

- A) En soldaki şeridin sürekli işgal edilmesi
- B) Yorgun ve uykusuz olarak araç kullanılması
- C) Karşı yönden gelen trafiğin kullandığı şeride girilmesi
- D) Aracın cinsine ve teknik yapısına uygun olmayan hızla gidilmesi

31. Aşağıdakilerden hangisi çevre kirliliğini önleme açısından olumlu bir davranıştır?

- A) Uygun vitesle seyredilmesi
- B) Araca aşırı yük ve yolcu alınması
- C) Aracın gereksiz yere rölantide çalıştırılması
- D) Aracın normalden düşük motor devriyle sürülmesi

32. Şekildeki araçların seyrettiği taşıt yolunun çizgilerle ayrılmış her bir bölümüne ne ad verilir?



- A) Şerit
- B) Banket
- C) Bölünmüş yol
- D) İki yönlü yol

33. Yaya ve araç kullananların diğer yaya ve araç kullananlara göre, yolu kullanma sırasındaki öncelik hakkına ne denir?

- A) Geçiş kolaylığı
- B) Geçiş üstünlüğü
- C) Geçiş yolu
- D) Geçiş hakkı

34. • İki veya üç tekerlekli olabilir.  
• Yük taşımacılığında kullanılabilir.  
• Sepetli ve sepetsiz motorlu araçlardır.

Yukarıdaki bilgiler hangi araca aittir?

- A) Bisiklet B) Motosiklet  
C) Özel amaçlı taşıt D) Motorlu bisiklet

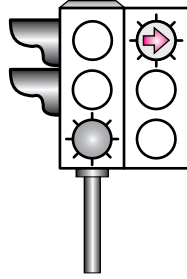
35. Aşağıdaki yerlerin hangisinde araçların park edilmesi yasak değildir?

- A) Dönemeçlerde  
B) Geçiş yolları üzerinde  
C) Eğimli yol kesimlerinde  
D) Duraklamanın yasak olduğu yerlerde

36. Eğimli iki yönlü dar yollarda karşılaşan araç sürücüleri için aşağıdakilerden hangisi doğrudur?

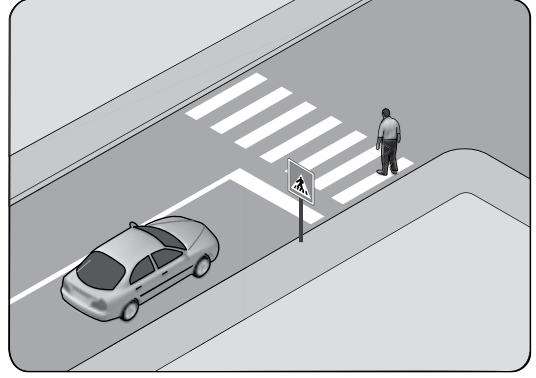
- A) İnen araç sürücüsünün aracın motorunu durdurup, vitesi boşa alması  
B) İnen araç sürücüsünün çıkan araç sürücüsünü ikaz edip durdurması  
C) Çıkan araç sürücüsünün inen araç sürücüsüne yol vermesi  
D) İnen araç sürücüsünün çıkan araç sürücüsüne yol vermesi

37. Aksine bir durum yoksa, şekildeki ışıklı trafik işaret cihazına göre sürücüler ok yönündeki dönüşü ne zaman yapmalıdır?



- A) Oklu ışık sarı yandığında  
B) Oklu ışık yeşil yandığında  
C) Oklu ışık kırmızı yandığında  
D) Sarı ve kırmızı oklu ışık birlikte yandığında

38. Şekle göre sürücü nasıl davranmalıdır?



- A) Geçiş hakkını yayaya vermeli  
B) Geçiş hakkını kendi kullanmalı  
C) Korna çalıp yayayı durdurmalı  
D) Yayanın yola girmesini önlemeli

39. İşaret levhalarıyla ilgili aşağıdaki davranışlardan hangisi trafiği tehlikeye düşürmez?

- A) Yerlerinin değiştirilmesi  
B) Üzerlerine yazı yazılması  
C) Eskiyenlerin yenileriyle değiştirilmesi  
D) Görülmelerini engelleyecek şekilde araçların park edilmesi

40. Yerleşim birimleri dışındaki kara yollarında, geceleyin yeterince aydınlatılmamış tünellere girerken hangi ışıkların yakılması zorunludur?





- A) Sis ışıklarının  
B) Acil uyarı ışıklarının  
C) Yakını gösteren ışıkların  
D) Uzağı gösteren ışıkların

TRAFİK VE ÇEVRE BİLGİSİ TESTİ BİTTİ.  
MOTOR VE ARAÇ TEKNİĞİ BİLGİSİ TESTİNE  
GEÇİNİZ.

1. Motosiklette debriyaj teli kopmuş ise ne olur?

- A) Hız artar.
- B) Güç artar.
- C) Fren tutmaz.
- D) Vites değiştirilemez.

2. Aracın gösterge panelinde, aşağıdaki ikaz ışıklarından hangisinin sürekli yanıp sönmesi, sağa dönüş sinyal lambalarının çalışıyor olduğunu bildirir?

- A)  B) 
- C)  D) 

3. Aşağıdakilerden hangisi fazla yakıt tüketimine sebep olur?

- A) Bujilerin yeni olması
- B) Hava filtresinin kirli olması
- C) Depodaki yakıtın azalması
- D) Yakıt borularının uzunluğu

4. Aşağıdakilerden hangisi yakıt tüketiminin artmasında araçtan kaynaklanan kusurdur?

- A) Aşırı hız yapılması
- B) Ani duruş ve kalkış yapılması
- C) Bujinin arızalı ve ayarsız olması
- D) Düşük kalitede yakıt kullanılması

5. Motorlu araçlarda eski ve aşınmış lastiklerin kullanılması aşağıdakilerden hangisine sebep olabilir?

- A) Motorun yağ yakmasına
- B) Motorun sarsıntılı çalışmasına
- C) Egzozdan siyah renkte duman çıkmasına
- D) Yağışlı havalarda kaza tehlikesinin artmasına

6. Motosiklette fren lambasının yanmamasının sebebi aşağıdakilerden hangisidir?

- A) Fren müşirinin arızalanması
- B) Fren sisteminde hava olması
- C) Fren hidroliğinin fazla olması
- D) Fren balatalarının yeni olması

7. Aracın elektrik devresinde, akım yüksek olduğunda eriyerek güvenliği sağlayan parça aşağıdakilerden hangisidir?

- A) Akü
- B) Platin
- C) Sigorta
- D) Alternatör

8. Aşağıdakilerden hangisi hava ile soğutmalı benzinli motorlarda yoktur?

- A) Akü
- B) Buji
- C) Karbüratör
- D) Su pompası

9. Aşağıdakilerden hangisi buji ile ateşlemeli motorların yakıtıdır?

- A) Benzin
- B) Motorin
- C) Biyodizel
- D) Gaz yağı

10. Motosikletin arka tekeri değiştirilirken dikkat edilmesi gereken noktalardan birisi aşağıdakilerden hangisidir?

- A) Buji ayarı
- B) Ön far ayarı
- C) Tahrik zinciri ayarı
- D) Rölanti devri ayarı

11. Akünün bakımında aşağıdakilerden hangisi yapılır?

- A) Antifriz ilave edilir.
- B) Plakaları temizlenir.
- C) Suyu boşaltılıp yağlanır.
- D) Kutup başlarının oksitleri temizlenir.

12. Depodaki yakıtın azaldığını sürücüye bildiren gösterge aşağıdakilerden hangisidir?

- A) Yağ göstergesi
- B) Yakıt göstergesi
- C) Sinyal göstergesi
- D) Hararet göstergesi

13. Yakıt içerisinde toz, su veya pislik varsa motor nasıl çalışır?

- A) Rölantide
- B) Yüksek devirde
- C) Zengin karışımla
- D) Düzensiz, tekleyerek

14. Aşağıdakilerden hangisi motordaki basınçlı yanmış gazların çıkarken oluşturacağı sesi azaltır?

- A) Egzoz supabı
- B) Emme manifoldu
- C) Egzoz susturucusu
- D) Emme susturucusu

15. Motorda yağlama sisteminin amacı aşağıdakilerden hangisidir?

- A) Yakıt tüketimini artırmak
- B) Motorun erken ısınmasını sağlamak
- C) Debriyaj balatasının aşınmasını önlemek
- D) Sürtünmeyi azaltarak parçaların ömrünü uzatmak

16. Motora alınan hava içerisindeki toz ve kum zerrelerini aşağıdakilerden hangisi temizler?

- A) Karbüratör
- B) Hava filtresi
- C) Emme supabı
- D) Emme manifoldu

17. Motosiklette viteslere geçişte zorluk çekiliyorsa sebebi aşağıdakilerden hangisidir?

- A) Motorun yağ yakması
- B) Kavramanın ayırmaması
- C) Lastiklerdeki balanssızlık
- D) Emme manifoldunun hava alması

18. Aşağıdakilerden hangisi fren sisteminin görevlerinden biri değildir?

- A) Aracın hızını düşürmek
- B) Duran aracı sabitlemek
- C) Durma mesafesini artırmak
- D) Aracı güvenli bir şekilde durdurmak

19. Yakıttan elde ettiği ısı enerjisini mekanik enerjiye çeviren makinelere ne ad verilir?

- A) Motor
- B) Dinamo
- C) Diferansiyel
- D) Vites kutusu

20. Aşağıdakilerden hangisi yüksek gerilimi kıvılcıma dönüştürür?

- A) Akü
- B) Buji
- C) Supap
- D) Enjektör

TEST BİTTİ.

CEVAPLARINIZI KONTROL EDİNİZ.

### SINAV SÜRESİNCE UYULACAK KURALLAR

- 1. Adaylar, sınav kurallarına ve salon görevlilerinin tüm uyarılarına uymak zorundadırlar. Kurallara ve uyarılara uymayan adayların sınavları geçersiz sayılacaktır.**
2. Sınav başladıktan sonra adayların salon görevlileri ve birbirleri ile konuşmaları, kalem, silgi vb. şeyleri istemeleri yasaktır.
3. Adaylar sınav süresince, sınav giriş belgesi ile birlikte kimlik belgelerinden birini (nüfus cüzdanı, pasaport veya sürücü belgesini) masalarının üzerinde bulundurmamak zorundadırlar.
- 4. Sınav evraklarını teslim etmeyen, soru kitapçıklarının sayfalarından bir kısmını eksik teslim edenlerin sınavları geçersiz sayılacaktır.**

### SALON GÖREVLİLERİNCE SINAV BAŞLAMADAN ÖNCE ADAYLARA YAPILACAK SON UYARI

- Soracağınız bir şey var mı? Varsa, şimdi sorunuz.
- Sınav başladıktan sonra sorularınıza cevap verilmeyecektir.
- Başlama zilini bekleyiniz.
- Hepinize başarılar dileriz.

(Salon başkanı başlama ve bitiş saatini tahtaya yazacaktır.)

**Bu kitapçığın her hakkı saklıdır. Hangi amaçla olursa olsun, kitapçığın tamamının veya bir kısmının Millî Eğitim Bakanlığı Yenilik ve Eğitim Teknolojileri Genel Müdürlüğü'nün yazılı izni olmadan kopya edilmesi, fotoğraflarının çekilmesi, bilgisayar ortamına alınması, herhangi bir yolla çoğaltılması, yayımlanması veya başka bir amaçla kullanılması yasaktır. Bu yasağa uymayanlar, doğabilecek cezai sorumluluğu ve kitapçığın hazırlanmasındaki mali külfeti peşinen kabullenmiş sayılır.**

**“BAŞLAYINIZ.” DENİLMEDEN SORU KİTAPÇIĞINI AÇMAYINIZ.**

**1. GRUP****CEVAP ANAHTARI****N**

<b>İLK YARDIM BİLGİSİ</b>	<b>TRAFİK VE ÇEVRE BİLGİSİ</b>	<b>MOTOR VE ARAÇ TEKNİĞİ BİLGİSİ</b>
1. A	1. D	1. D
2. D	2. A	2. A
3. C	3. B	3. B
4. B	4. C	4. C
5. C	5. B	5. D
6. D	6. A	6. A
7. B	7. D	7. C
8. C	8. A	8. D
9. A	9. B	9. A
10. B	10. A	10. C
11. C	11. D	11. D
12. B	12. C	12. B
13. C	13. B	13. D
14. D	14. A	14. C
15. C	15. C	15. D
16. D	16. D	16. B
17. C	17. C	17. B
18. A	18. B	18. C
19. D	19. A	19. A
20. B	20. C	20. B
21. A	21. A	
22. D	22. D	
23. B	23. B	
24. A	24. C	
25. D	25. B	
26. B	26. D	
27. D	27. A	
28. A	28. B	
29. C	29. D	
30. A	30. C	
	31. A	
	32. A	
	33. D	
	34. B	
	35. C	
	36. D	
	37. B	
	38. A	
	39. C	
	40. D	